



SCHIEDEL AVANT



AVA

SCHIEDEL AVANT

Spis treści

Strona

Krótką charakterystyka _____	187
System _____	188 – 189
Konstrukcja _____	190 – 192
Pomiar przekroju i program dostawczy _____	193 – 195

SCHIEDEL AVANT

Krótką charakterystyka

Opis

System kominowy Schiedel Avant służy do odprowadzania spalin z kondensacyjnych i niskotemperaturowych urządzeń grzewczych opalanych gazem lub olejem. Jest przystosowany do współpracy z kotłami gazowymi z zamkniętą i otwartą komorą spalania.

Specyfikacja techniczna

System zgodny z normą PN EN 13063-2 i EN 13063-3

Klasyfikacja

T200 PI W 2 O00

T200 NI W 2 O00 zgodnie z normą PN EN 13063-2

T200 PI W 2 O00

T200 NI W 2 O00 zgodnie z normą PN EN 13063-3

Deklaracja Właściwości Użytkowych

nr PL-015-DOP-2013-06-28 i PL-016-DOP-2013-06-28

Właściwości

- do **kotłów kondensacyjnych** i niskotemperaturowych
- maksymalna temperatura spalin do 200°C
- możliwość pracy w nadciśnieniu i podciśnieniu
- uniwersalny tryb pracy (tradycyjny lub powietrzno - spalinowy)
- cienkościenna profilowana rura ceramiczna o dł. 66 cm
- mały ciężar i gabaryty
- system oznakowany **CE**



SCHIEDEL AVANT

System

Odpowiedni dla najnowocześniejszych kotłów

Nowoczesne kotły kondensacyjne wyróżniają się przede wszystkim oszczędnością zużycia energii. Kotły te stawiają szczególne wymagania systemom kominowym. Niska temperatura spalin i powstająca wilgoć to zjawiska, którym komin musi sprostać. **Schiedel Avant rozwiązuje doskonale ten problem techniczny.**

Możliwość pracy we współprądzie lub przeciwprądzie

System Schiedel Avant umożliwia współpracę z różnymi rodzajami palenisk. W przypadku współpracy z klasycznymi kotłami z otwartą komorą spalania, powietrze do spalania pobierane jest bezpośrednio z pomieszczenia w którym znajduje się kocioł (**współprąd**). Przy współpracy z kotłami z zamkniętą komorą spalania komin Schiedel Avant umożliwia pobieranie powietrza dla kotła z zewnątrz budynku (**przeciwprąd**).

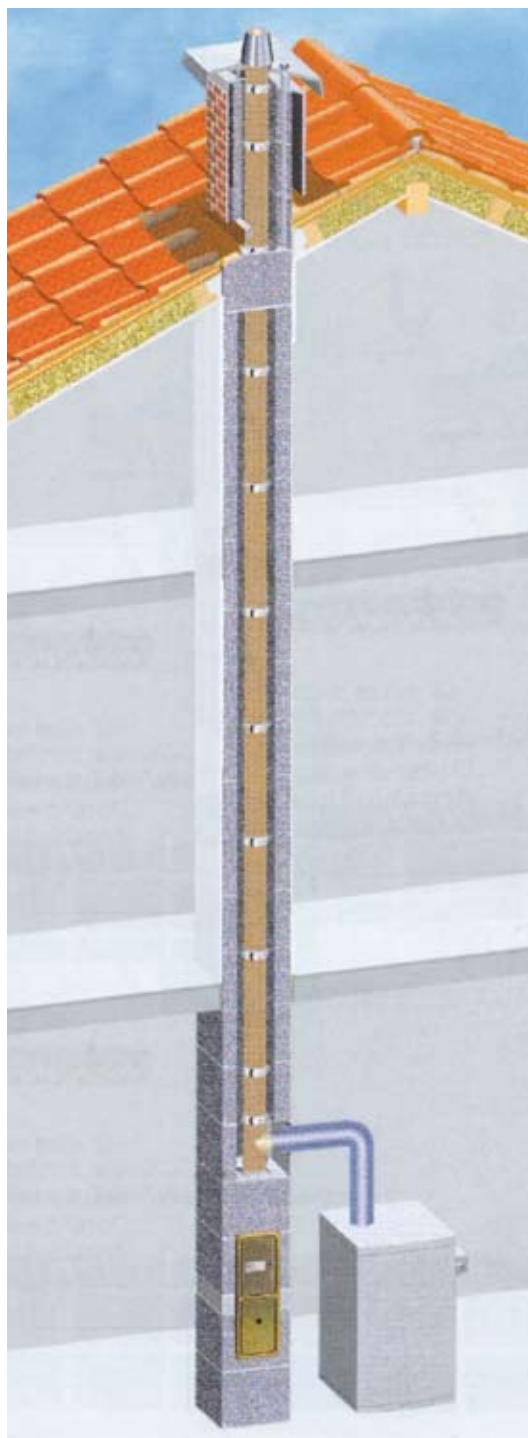
Podwyższenie sprawności kotła

Poprzez prowadzenie powietrza do spalania strumieniem przeciwnym do gazów spalinowych **powietrze ulega podgrzaniu. Dzięki temu podwyższa się sprawność podłączonego paleniska.**

SCHIEDEL AVANT

System

Schemat Schiedel Avant



AVA

SCHIEDEL AVANT

Konstrukcja

Podstawowe moduły komina

Komin Schiedel Avant składa się z **pustaka zewnętrznego** Schiedel Avant, nowej technologicznie profilowanej **rury ceramicznej z pierścieniami dystansowymi**.



Nowoczesna ceramiczna rura wewnętrzna

Okrągła, **profilowana rura wewnętrzna Schiedel Avant** wykonana została w oparciu o najnowsze osiągnięcia technologiczne. Unikalna izostaticzna metoda prasowania sprawia, że spełnia ona wszystkie wymogi bezpieczeństwa w zakresie funkcji i eksploatacji. Rura Schiedel Avant charakteryzuje się wysoką szczelnością, wytrzymałością i odpornością na działanie agresywnego kondensatu.

Pustak zewnętrzny Schiedel Avant

Pustak zewnętrzny Schiedel Avant wykonany jest z betonu lekkiego. W narożnikach posiada on przeznaczone do zbrojenia otwory, dzięki czemu na miejscu budowy może być wykonane usztywnienie lub sprężenie prętami zbrojeniowymi. Pustak zewnętrzny **Schiedel Avant** posiada kwadratowy przekrój wewnętrzny z zaokrąglonymi narożami. Tworzy on w połączeniu z okrągłą rurą wewnętrzną korzystny przekrój dla przepływu powietrza do spalania (przeciwprąd).

SCHIEDEL AVANT

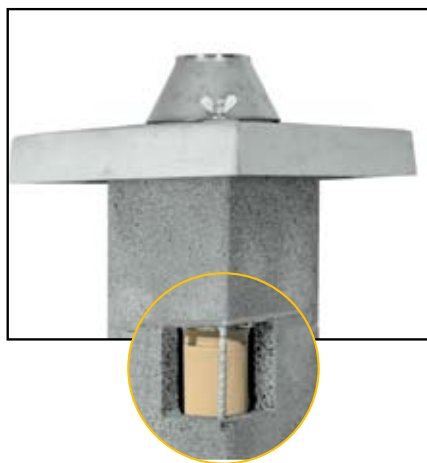
Konstrukcja

Zakończenie komina

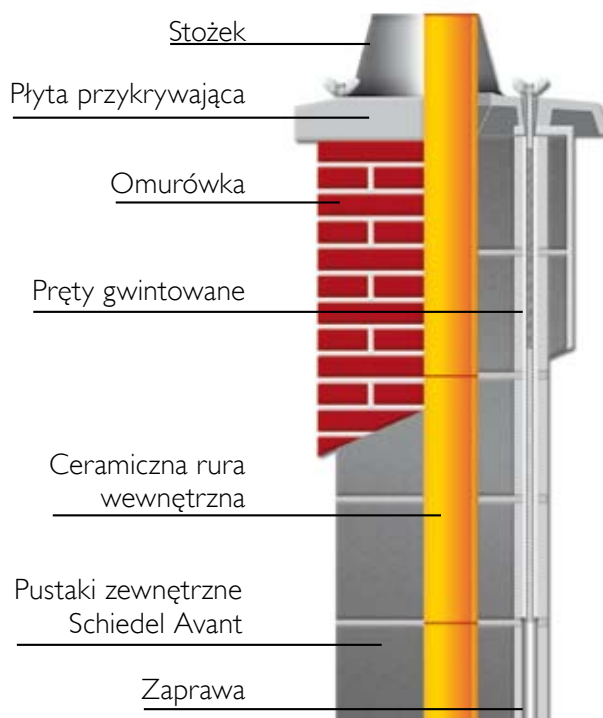
Konstrukcja komina z płytą przykrywającą i stożkiem wylotowym spalin pozwala na bezpieczne oddzielenie od siebie powietrza potrzebnego do spalania i gazów spalinowych.

Mocowanie płyty przykrywającej

Płyta przykrywająca mocowana jest do górnych pustaków zewnętrznych przy pomocy czterech gwintowanych prętów. Pręty te wprowadza się do przewidzianych do zbrojenia otworów w pustakach zewnętrznych, a pustą przestrzeń należy zalać zaprawą.



Schematyczne przedstawienie zakończenia komina Schiedel Avant



Maksymalne wysokości komina ponad dachem

Maksymalne wysokości komina ponad dachem bez wzmocnienia przedstawia tabela 1.

Tabela 1

Typ komina	wys. komina [m]	wysokość komina ponad dach		
		murowany 12 cm	obłożony łupkiem/blachą	obłożony tynkiem 2 cm
Avant 12	0 < H ≤ 8	1.60	0.80	1.20
	8 < H ≤ 20	1.45	0.55	0.80
Avant 12W	0 < H ≤ 8	1.70	0.90	1.30
	8 < H ≤ 20	1.60	0.60	0.90

SCHIEDEL AVANT

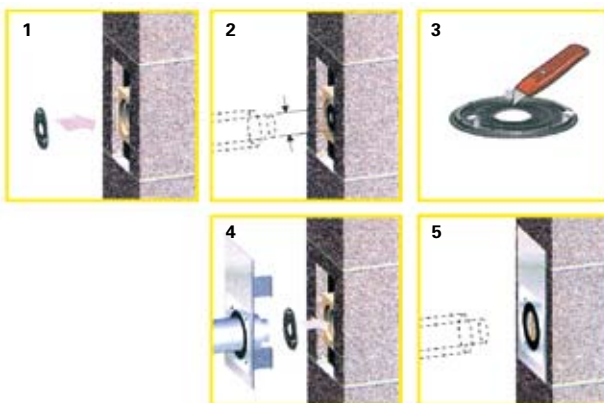
Konstrukcja

Przyłącze spalin

Przy współpracy z kotłami z zamkniętą komorą spalania z wyjściem koncentrycznym (tzw. „rura w rurze”) podłączenia przewodów odpowiednio: powietrznego i spalinowego realizuje się z wykorzystaniem „uszczelki” gumowej przyłącza komina. Uszczelki przyłącza powinny mieć średnice o 20 mm mniejsze niż odpowiednie średnice łącznika kotła. W przypadku współpracy z klasycznymi kotłami z otwartą komorą spalania istotne jest jedynie prawidłowe, szczelne podłączenie elementu odprowadzającego spalinę. **Uszczelkę przewodu powietrznego należy usunąć** w celu umożliwienia przewietrzania rury ceramicznej.

Średnica komina w cm	średnica uszczelki w mm	średnica przewodu spalinowego w mm
12	140	60 - 110
14	160	60 - 130
16	180	80 - 150
18	200	80 - 170
20	220	50 - 170
25	250	50 - 200

Uszczelka montowana w trójkątnym otworze spalinowym umożliwia bezproblemowe i szybkie podłączenie przewodu spalinowego. Materiał, z którego uszczelka jest wykonana zapewnia dokładne dopasowanie do powierzchni przewodu, co przyczynia się do zapewnienia wymaganej szczelności i gwarantuje bezpieczeństwo użytkowania. Dodatkowo uzyskuje się całkowite oddzielenie strumienia gazów spalinowych od strumienia powietrza zasilającego, a także możliwość drobnego korygowania położenia przewodu spalinowego. W przypadku konieczności zwiększenia średnicy otworu uszczelki, istnieje możliwość jej przycięcia.

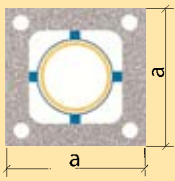


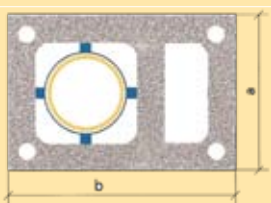
SCHIEDEL AVANT

Pomiar przekroju i program dostawczy



W przypadku wymiarowania komina Schiedel Avant prosimy o kontakt z doradcą techniczno-handlowym lub z działem technicznym firmy Schiedel.

Rodzaj komina	średnica w cm	wym. zewn. w cm	wymiar wewnętrzny pustaka w cm	waga komina w kg/l mb
	12	28 / 28	19 / 19	69
	14	36 / 36	26 / 26	89
	16	36 / 36	26 / 26	93
	18*	40 / 40	30 / 30	100
	20*	40 / 40	30 / 30	105
	25*	48 / 48	38 / 38	129

Rodzaj komina	średnica w cm	wym. zewn. w cm	wym. wentyl. w cm	waga komina w kg/l mb
	12+W**	44 / 28	12,5 / 19	88
	12**	28 / 28		69

* Asortyment dostępny wyłącznie na zamówienie po wcześniejszym uzgodnieniu terminu odbioru

** Oferta komina Schiedel Avant Economic nie zawiera płyty przykrywającej oraz pakietu drzwiczek wyczystkowych z osłoną. Zamiennie w tej wersji komina występują drzwiczki wyczystkowe RP oraz przesłona metalowa.

SCHIEDEL AVANT

Pomiar przekroju i program dostawczy

Elementy wyposażenia typu Schiedel Avant /Avant Economic



Schiedel Avant Pakiet podstawowy:

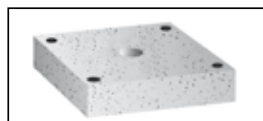
- Masa ROTEMPO
- Maskownica metalowa
- Zaślepka rewizyjna
- Przyrząd do wygładzania spoin
- Pokrywa zabezpieczająca
- Stożek komina
- Instrukcja montażu
- Naklejka na drzwiczki wyczystkowe



Schiedel Avant Pakiet wyczystkowy PA



Schiedel Avant Pakiet przyłącza spalin RA



Schiedel Avant Podstawa betonowa



Schiedel Avant Płyta przykrywająca - komplet.

Zawartość:

- Płyta przykrywająca
- Zestaw zbrojeniowy
- Zaprawa



Schiedel Avant Pakiet drzwiczek wyczystkowych z osłoną



Schiedel Avant Economic Pakiet montażowy:

- Drzwiczki wyczystkowe Schiedel Rondo Plus
- Naklejka na drzwiczki wyczystkowe Schiedel Avant Economic
- Przesłona metalowa
- Szalunek tracony
- Szablon do nakładania zaprawy
- Kratka nawiewna (2 szt.)
- Instrukcja montażu

SCHIEDEL AVANT

Pomiar przekroju i program dostawczy

Pakiet startowy Schiedel Avant ø12 / Avant Economic



Pakiet startowy Schiedel Avant ø12 / Avant Economic to praktyczne rozwiązanie logistyczne na rynku. W ten sposób klient otrzymuje zestaw wszystkich podstawowych elementów potrzebnych do wybudowania pierwszych metrów komina. Pozostała ilość elementów potrzebna do osiągnięcia konkretnej wysokości komina dostarczana jest wg indywidualnego zamówienia.

Pakiet startowy Schiedel Avant ø12 / Avant Economic zawiera:

- profilowane rury ceramiczne
- pustaki kominowe
- pakiet podstawowy Schiedel Avant
- pakiet PA
- pakiet RA
- podstawę betonową
- pakiet drzwiczek wyczystkowych z osłoną (Schiedel Avant) lub pakiet montażowy (Schiedel Avant Economic)