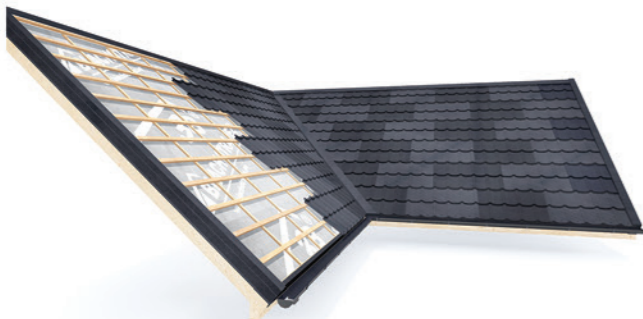


SKŁADOWANIE

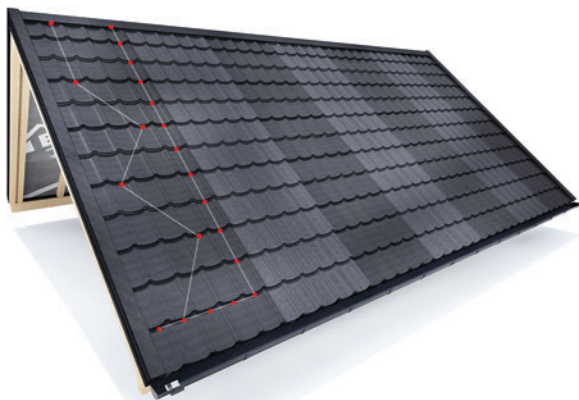
Materiał powinien być złożony w miejscu suchym i przewiewnym, z dala od czynników agresywnych (nawozy, kwasy). Nie powinien bezpośrednio dotykać podłoża. Materiał zabezpieczony folią ochronną nie powinien być umieszczany w miejscach szczególnie nasłonecznionych (należy pamiętać o niezwłocznym usunięciu folii). Zaleca się aby zakupione materiały nie były składowane przez okres dłuższy niż 3 miesiące (zgodnie z instrukcją składowania i warunkami gwarancji).

MONTAŻ

Do zamontowania blach polecamy wkręty samowiertne ze specjalną podkładką EPDM (wyjątkowa odporność w warunkach niskich i wysokich temperatur). Sugerowana ilość użytych do montażu wkrętów to 5-8 szt/m². Blachy należy ciąć specjalnymi nożycami wibracyjnymi (Nibler). Nie stosować jakichkolwiek szlifierek kątowych, powodujących uszkodzenie lakieru! Po zakończeniu prac należy bezwzględnie usunąć wszystkie zanieczyszczenia z powierzchni blachy.



Należy sprawdzić, czy dach jest prosty i ma nachylenie co najmniej 14°. Blachy absolutnie nie należy kłaść na papie. W przypadku papy należy zastosować dodatkowo konstrukcję łąt i kontrłąt. Powszechnie jest stosowanie do blachy folii paroprzepuszczalnej z konstrukcją łąt i kontrłąt.



Propozycja mocowania do łąt i wykonania zamka

Uwaga! Dolna łąta powinna być podniesiona o około 12mm względem pozostałych. Arkusze mocujemy do łąt właściwymi wkrętami o długości 35mm. Aby uszczelnić łączenie dwóch arkuszy skręcamy je krótszymi wkrętami (np. 20mm).



KOLORYSTYKA

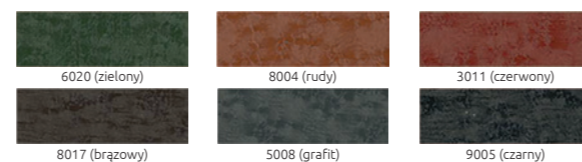
Superior HB:



Pladur® Wrinkle Mat / ThyssenKrupp:



Pladur® Relief IceCrystal / ThyssenKrupp:



Colorcoat HPS200 Ultra®



Cały Pakiet zalet na Twój Dach:

Produkowana z najwyższej jakości stali w powłokach klasy Premium: SUPERIOR HB, PLADUR® Relief IceCrystal, PLADUR® Wrinkle MAT, Colorcoat HPS200 Ultra®

- symetryczna - krycie obustronne
- wysokie przetłoczenie 30mm
- wysoka sztywność
- cięcie po linii profilu 3D - zgrabna forma
- szerokie krycie i znakomita szczelność
- idealna pasowność - prosty montaż
- duża powierzchnia odprowadzenia wody i śniegu
- możliwość cięcia modułowego oraz na wymiar
- wysoka estetyka i ponadczasowy design
- pisemna gwarancja, w zależności od rodzaju powłoki, może obejmować okres nawet do 40lat

Idealna Talia
na pokolenia !!!

BLACHOTRAPEZ Sp. z o.o.
34-700 Rabka-Zdrój
ul. Kilinskiego 49a, **Poland**
tel: 00 48 18 26 85 200
www.blachotrapez.eu

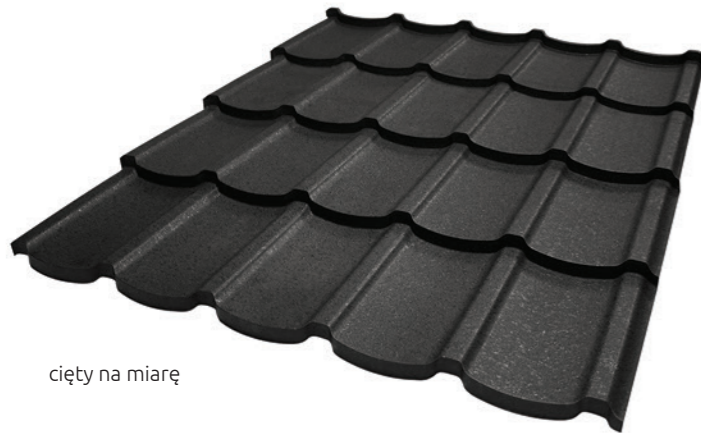
315

TALIA

Zgrabny dach

www.blachotrapez.eu
BLACHOTRAPEZ®

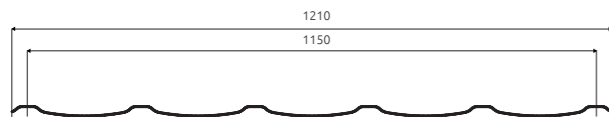
TALIA



cięty na miarę



moduł



- Szerokość całkowita: 1210 mm
- Szerokość krycia efektywnego: 1150 mm
- Grubość blachy: 0,5 - 0,6 mm
- Wysokość profilu: 19 mm
- Wysokość przetłoczenia: **30 mm**
- Min. długość arkusza: 720 mm / moduł
- Max. długość arkusza: 5970 mm
- Początek: 0 mm
- Koniec: 20 mm
- Długość modułu: 350 mm

Idealna „Talia” na pokolenia!

Pragniemy Państwu zaprezentować nowy model blachodachówki w naszym firmowym portfolio. Produkt swoją nazwę „Talia” zawdzięcza wyjątkowo pięknej formie, która przywodzi na myśl sylwetkę kobiety. Piękny kształt i oryginalne przetłoczenie stwarzają duże możliwości plastyczne w kształtowaniu połaci dachowej. To cechy, które wyróżniają ją na tle innych blachodachówek na rynku.

Odkryj pełen pakiet zalet na Twój dach

Możliwości kreowania wyglądu dachu – design na pokolenia. Blachodachówka „Talia” to połączenie wielu zalet i funkcji w jednym, nowoczesnym produkcie. Wizualne walory, takie jak smukłość i wysokie przetłoczenie – aż 30mm oraz podobieństwo do dachówki ceramicznej, stwarzają inwestorom szerokie możliwości w kreowaniu wyglądu połaci dachowej. Nieszablone wykończenie dolnej krawędzi arkusza ciętej po kształcie profilu, potocznie zwanym wykończeniem 3D, podnosi dodatkowo walory wizualne nowego wzoru. Rekomendujemy połączenie „Talii” z powłoką klasy PREMIUM POŁYSK – SUPERIOR HB, które gwarantuje osiągnięcie wyjątkowej estetyki pokrycia. Ta powłoka o grubości 50 mikronów, z domieszką akrylu i lakieru poliestrowego – charakteryzuje się doskonałą wytrzymałością. W polecanej przez Blachotrapez wersji, produkt objęty jest 30-letnią gwarancją. W zależności od indywidualnych upodobań „Talię” można nabyć jeszcze w trzech powłokach: Pladur® Relief IceCrystal, Pladur® Wrinkle MAT oraz Colorcoat HPS200 Ultra®. Proponujemy gamę z 6 klasycznych kolorów powłok lakierniczych do wyboru, aby mogli Państwo według uznania zdecydować o kolorystyce swojego dachu.

Ochrona połaci w pełnym wymiarze

Zastosowanie innowacyjnych technologii w naszym parku maszynowym przekłada się na podwyższenie jakości i wzmocnienie funkcji ochronnych produktów z oferty. Blachodachówka „Talia” zapewnia szerokie krycie i wysoką szczelność. Ponadto dzięki dużej powierzchni pomiędzy najwyższymi przetłoczeniami, woda i zalegający śnieg są dużo lepiej odprowadzane z połaci, co gwarantuje pełną ochronę dachu, a tym samym zapewnia pełen komfort domownikom.

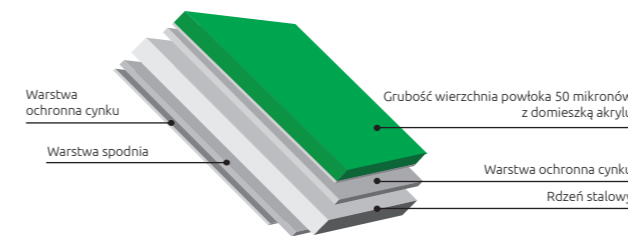
Prostota montażu

„Talia” odznacza się wyjątkową sztywnością, dzięki czemu prace montażowe przebiegają w sposób prosty i bezproblemowy. Podczas układania pokrycia, blachodachówka perfekcyjnie dopasowuje się do kształtu dachu, a jej symetryczność pozwala na zakładanie z obydwu stron. Z kolei opcja cięcia modułowego przekłada się na wiele korzyści, takich jak: możliwość krycia na cegielkę, a tym samym zminimalizowanie odpadów pozostających po montowaniu pokrycia dachowego.

SUPERIOR HB

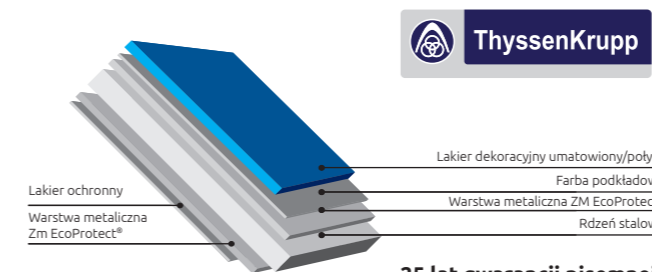


Powłoka **SUPERIOR HB** zapewnia doskonałą ochronę przed zmiennymi czynnikami atmosferycznymi i stanowi również znakomitą barierę antykorozyjną. Dzięki połączeniu stabilności koloru oraz odporności na uszkodzenia mechaniczne posiada łatwą do utrzymania powierzchnię o dużym połysku i efektownym wyglądzie.



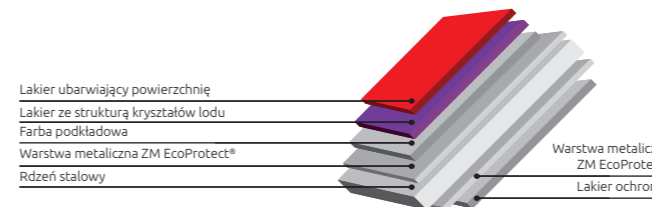
30 lat gwarancji pisemnej

Pladur® Wrinkle Mat gruboziarnisty z kolorami wg. znanych wzorców, system powlekania 2-warstwowy, grubość powłoki 35 mikronów



25 lat gwarancji pisemnej

Pladur® Relief IceCrystal - blachy z prawnie zastrzeżoną strukturą powierzchni, imitującą wykwyty zamrożonego lodu, system powlekania 3-warstwowy, grubość powłoki 36 mikronów



35 lat gwarancji pisemnej

AKCESORIA

